

# ÉQUIPE CANADA

PROGRAMME NATIONAL 2026-2027



## INTRODUCTION

Ce programme est conçu pour perfectionner les compétences et les points forts des athlètes de haut niveau, afin de les préparer à représenter notre nation sur la scène internationale. Il met l'accent sur l'entraînement, le développement stratégique et le soutien. Nous nous efforçons de cultiver une culture de la réussite et du travail d'équipe. Rejoignez-nous pour repousser les limites et inspirer le pays grâce à notre passion pour l'excellence.

Ce programme sera dispensé sous forme mixte, avec un soutien virtuel et asynchrone ainsi qu'un enseignement pratique pour tous les athlètes.

# ÉQUIPE

Notre équipe est composée d'entraîneurs dévoués, ainsi que de personnel médical et de soutien.

Notre équipe d'entraîneurs pour la saison est la suivante :

## **ALL GIRL PREMIER**

Geneviève Lafrance,  
Catherine Barrette Bourque,  
Angelus Gerlich-Fitzgerald

## **COED PREMIER**

Kurt Ford  
Nat Vonlanthen  
Lisa Aucoin

## **ENTRAÎNEUR ADJOINT DU PROGRAMME PREMIER**

Stephany De Rosa

## **ALL GIRL NTTP**

Kate Bell  
Hailey Verburg

## **COED NTTP**

Kaitlyn Harvey  
Dan Yip



# HORAIRES

Tous les camps canadiens commencent par un entraînement l'après-midi du premier jour indiqué et se terminent le lundi après-midi pour permettre le voyage .

21-24 août TORONTO

9-12 octobre MONTRÉAL

18-21 décembre ONTARIO

26-29 mars CALGARY

CHAMPIONNATS DU MONDE pour les athlètes sélectionnés

17 avril : arrivée à Tampa

18-21 avril : camp d'entraînement

21-23 avril : ICU

REMARQUE : Réservez la date des Jeux panaméricains 2027 à Porto Rico les 29 et 30 mai 2027, qui constituent une opportunité facultative pour nos athlètes et ne font pas partie de notre programme actuel. Plus de détails seront communiqués prochainement.



# COLLECTE DE FONDS POUR LES ATHLÈTES

## OBJECTIFS

Les athlètes doivent prendre en charge leurs propres frais de transport, repas et de leur hébergement sur les lieux des stages.

NTTP : 1 800 \$\*

Inscrit au TCP : 3 600 \$

Remarque : le NTTP ne comprend pas l'uniforme ni le survêtement. Si vous participez à un événement futur, ceux-ci devront être ajoutés.

Dates limites pour les frais non remboursables :

Frais d'inscription de 100 \$

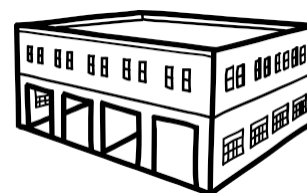
Frais d'acceptation de 300 \$ : 1er août

700 \$ : 1er octobre

700 \$ : 1er décembre

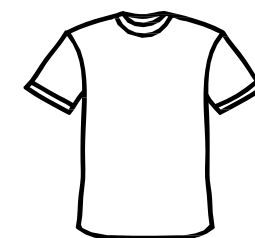
1 250 \$ : 1er février (TCP uniquement)

550 \$ : 1er mars (TCP uniquement)



**Stages  
d'entraînement**

Location des installations, frais de personnel et d'entraîneurs.



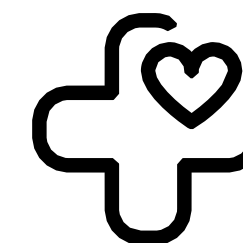
**Ensemble de  
vêtements**

Vêtements spécifiques de l'équipe nationale



**Assurance**

Couverture d'assurance. Il ne s'agit pas d'une assurance voyage. Nous vous recommandons de souscrire votre propre assurance en fonction de vos besoins de voyage



**Soins médicaux**

Accès à des fournitures médicales pour les nouvelles blessures et les soins médicaux pendant le camp

# CONDITIONS

Les athlètes qui postulent doivent être membres actuels de Cheer Canada et doivent s'inscrire pour devenir membres pour la saison 2026-2027 lorsque la plateforme provinciale sera ouverte. Veuillez contacter votre PTSO pour toute question relative à l'adhésion.

Les athlètes doivent être nés en 2011 (NTTP uniquement), en 2010 (éligibles en Premier) ou avant.

Les athlètes doivent avoir résidé de manière permanente au Canada pendant au moins six (6) mois consécutifs avant la compétition.

Les athlètes doivent être autorisés à se rendre aux États-Unis avec un passeport valide pendant au moins six (6) mois après la date de retour de la compétition.

Les athlètes seront inscrits dans le bassin national d'athlètes conformément aux exigences de Sport Integrity Canada et devront respecter les exigences antidopage tout au long de l'année.

De plus amples informations sont disponibles ici. - <https://sportintegrity.ca/canadian-anti-doping-program>

Il est fortement recommandé aux athlètes de passer les sélections en tant que groupe complet pour la catégorie AG et en duo pour la catégorie mixte. Il est possible que tous les membres d'un groupe ne soient pas sélectionnés OU ne travaillent pas ensemble toute la saison, car les entraîneurs PEUVENT mélanger des athlètes de différents groupes afin de maximiser le potentiel de l'équipe.



# CANDIDATURE

Si vous remplissez les conditions requises, remplissez le formulaire en joignant votre vidéo et en réglant les frais d'inscription de 100 \$ avant **le 30 juin 2026**

- Les athlètes qui faisaient partie du TCP 2026 à l'ICU doivent tout de même soumettre une candidature, mais n'ont pas besoin de fournir une nouvelle vidéo à condition que leur groupe/duo soit intact et que tous les athlètes reviennent.

Commencez par vous présenter en indiquant votre nom, votre poste et votre province de résidence.

Veuillez ne pas inclure de son (bruit de fond, musique, comptage, etc.) après l'introduction.

N'incluez que des vidéos tournées au cours du dernier mois (si ce n'est pas possible, expliquez pourquoi).

Les figures de tumbling doivent être réalisées sur un sol non amortissant dans la mesure du possible. Veuillez montrer la surface du sol (c'est-à-dire amortissante ou non amortissante dans CHAQUE clip de tumbling).



# LISTE DES FIGURES

Ne présentez la version avancée de chaque figure que si vous la maîtrisez. Il n'est pas nécessaire d'inclure plus d'une version de chaque figure.

Skill Name		AG Premier & Nttp	Co Ed Premier & Nttp
<b>TUMBLING</b>			
Standing Tuck/Full	Back/vrille sur place	✓	✓
Handspring Handspring Tuck/Layout/Full	Flic Flic salto arrière groupe/tendu/vrille	✓	✓
Round Off Handspring Layout/Full	Rondade Flic salto arrière tendu/vrille	✓	✓
Specialty to Full	Combo à vrille	✓	✓
If tumbling is recorded on spring floor, please note that in your video			
<b>BASKETS / PROJECTION</b>			
Back Layout/Full/Double	Projection Tendu / Vrille / Double Vrille		
Arabian / Arabian Half/ Arabian 1.5	Projection Arabian / Arabian 1/2 / Arabian 1.5		
X Out / X out Full	Projection X out / X out twist		
Additional Mastered Baskets		✓	✓
Please only display the most difficult variant you have mastered from each skill			
<b>DISMOUNTS / DEMONTAGE</b>			
Front Tuck	Démontage salto avant groupé		
Back Tuck	Démontage salto arrière groupé		
	<i>Or / Ou</i>		
Back Layout Half Dismount	Démontage salto arrière tendu demi tour		
Arabian Dismount	Démontage arabian	✓	✓

# LISTE DES FIGURES

Ne présentez la version avancée de chaque figure que si vous la maîtrisez. Il n'est pas nécessaire d'inclure plus d'une version de chaque figure.

Skill Name		AG Premier & Nttp	Co Ed Premier & Nttp
<b>STUNTS</b>			
Back handspring up	Entrée flic jusqu'à 2 pieds extension / avec twist		✓
	<i>Or / Ou</i>		
Back Handspring Full to Lib or 2 feet	Entrée flic jusqu'à 2 pieds extension / avec twist	✓	
Rewind to prep/ extened 2 feet	Rewind jusqu'à 2 pieds en extension / à figure (1 pied) / non assisté		
	<i>Or / Ou</i>		
Rewind to stretch (AG) or Cupie (COED)	Rewind jusqu'à 2 pieds en extension / à figure (1 pied) / non assisté	✓	✓
Round off Rewind to prep/ extened 2 feet	Rondade Rewind jusqu'à 2 pieds au niveau des épaules / en exten		
	<i>Or / Ou</i>		
Round off Rewind to Extended Body Position	Rondade Rewind jusqu'à 2 pieds au niveau des épaules / en exten	✓	✓
Front handspring 1/2	Entrée saut de main 1/2 twist	✓	✓
	<i>Or / Ou</i>		
Front Handspring 1.5	Entrée saut de main 1 & 1/2 twist		
Hand in Hand (prep or ext) Pop to Extension / Half	Équilibre du niveau des épaules ou plus haut, jusqu'à 2 pieds en ex		
	<i>Or / Ou</i>		
Extended hand in hand to Lib (AG) or Cupie (COED)		✓	✓
Extended Full Around to Single Leg / from Single leg	Rotation twist à partir d'un stunt 2 pieds en extension jusqu'à 1 pied	✓	
Toss Lib	Toss Lib		
Toss Cupie	Toss Cupie		
Toss Full Up / Double up	Toss 360 / double jusqu'en extension		✓



# MERCI

**Nous avons hâte de voir tout ce que vous allez accomplir !**